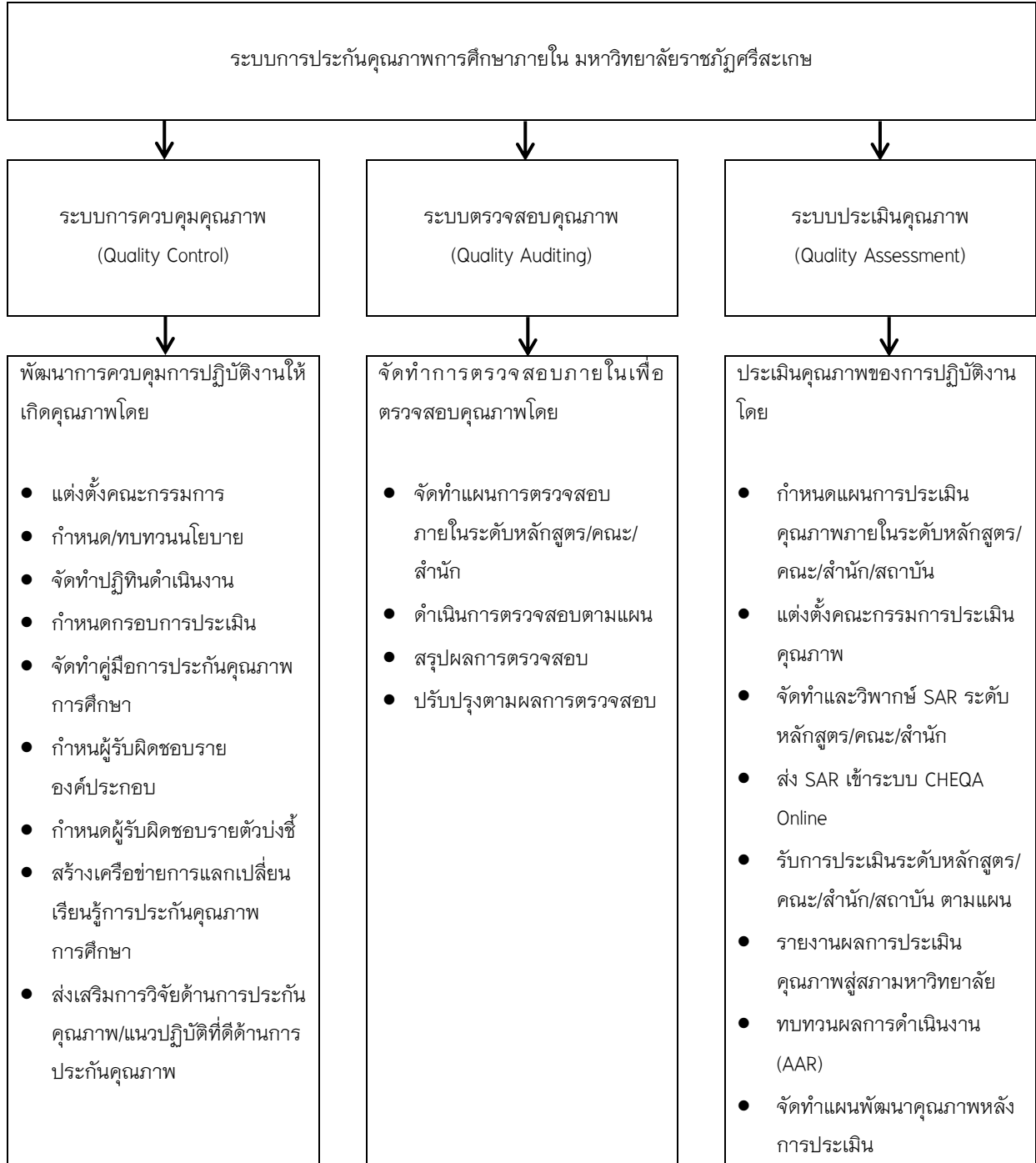
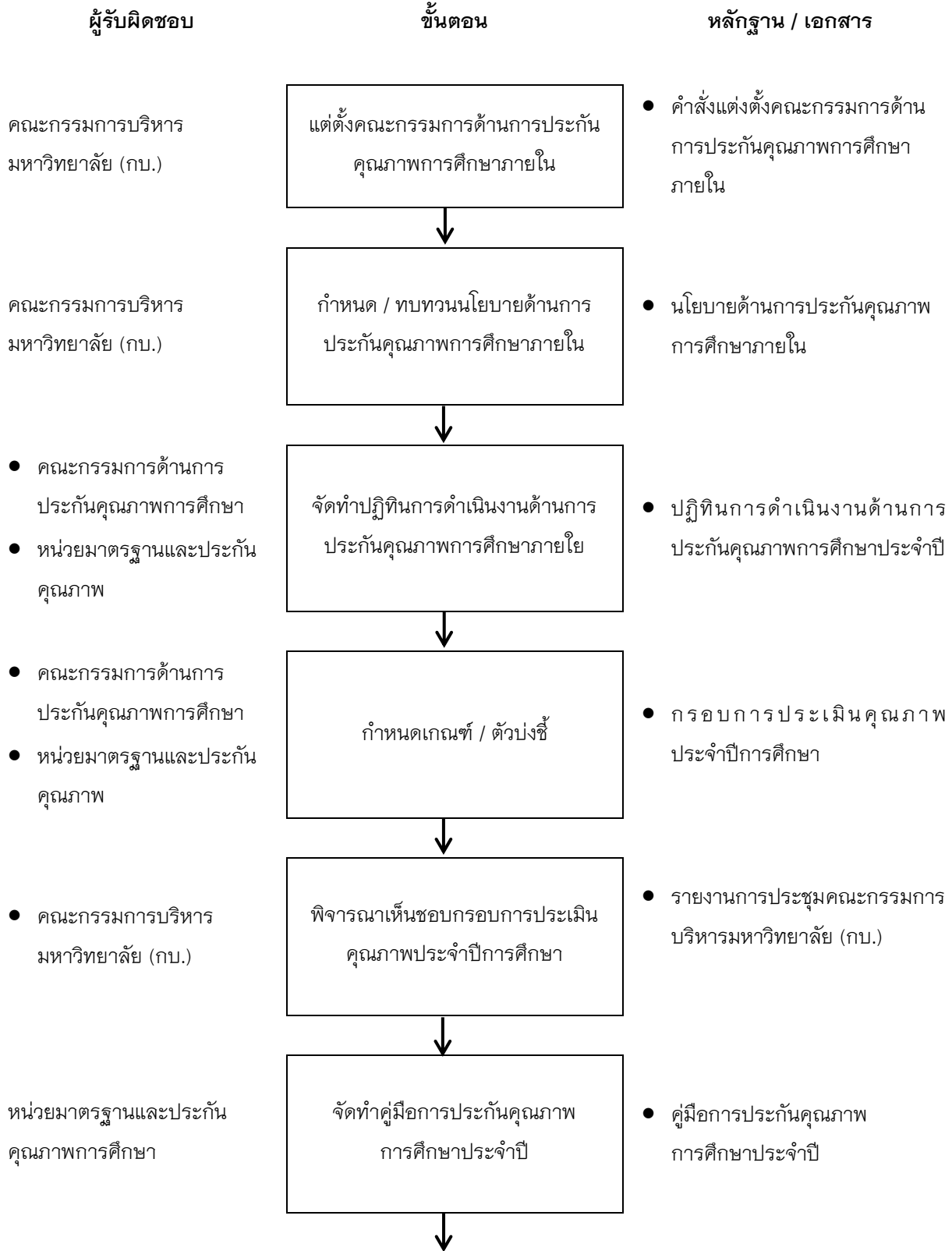


ระบบและกลไกการประกันคุณภาพการศึกษา
มหาวิทยาลัยราชภัฏศรีสะเกษ



ระบบควบคุมคุณภาพ (Quality Control)



- คณะกรรมการด้านการประกันคุณภาพการศึกษา
- หน่วยมาตรฐานและประกันคุณภาพ

มอบหมายผู้ดูแลรายองค์ประกอบและรายตัวบ่งชี้

- คำสั่งแต่งตั้งผู้รับผิดชอบด้านการประกันคุณภาพรายตัวบ่งชี้

หน่วยมาตรฐานและประกันคุณภาพ

จัดโครงการให้ความรู้ด้านการประกันคุณภาพ

- โครงการพัฒนาศักยภาพบุคลากรด้านการประกันคุณภาพการศึกษา

หน่วยมาตรฐานและประกันคุณภาพ

สร้างเครือข่ายแลกเปลี่ยนเรียนรู้ด้านการประกันคุณภาพ

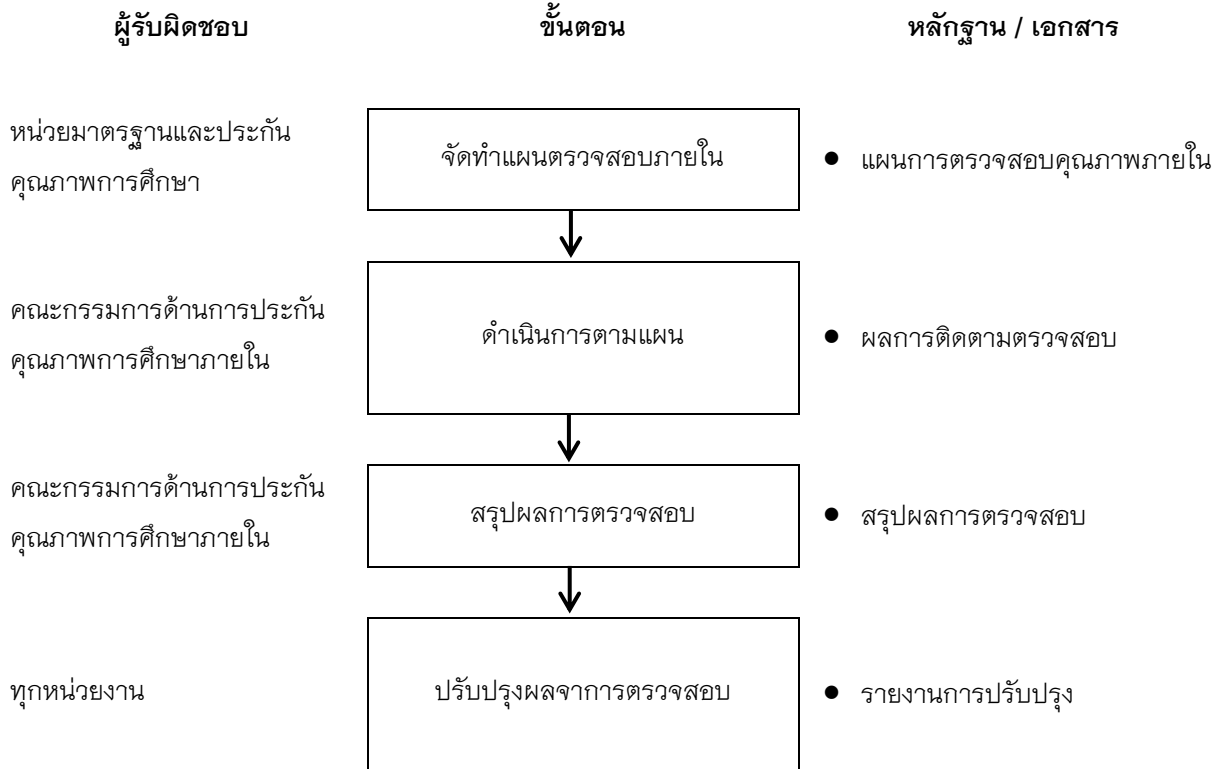
- เครือข่ายด้านการประกันคุณภาพ

- คณะกรรมการด้านการประกันคุณภาพการศึกษา
- หน่วยมาตรฐานและประกันคุณภาพ
- คณะ/สำนัก

ส่งเสริมวิจัยด้านการประกันคุณภาพ/จัดทำแนวปฏิบัติที่ดีด้านการประกันคุณภาพ

- งานวิจัย/แนวปฏิบัติที่ดีด้านการประกันคุณภาพการศึกษา

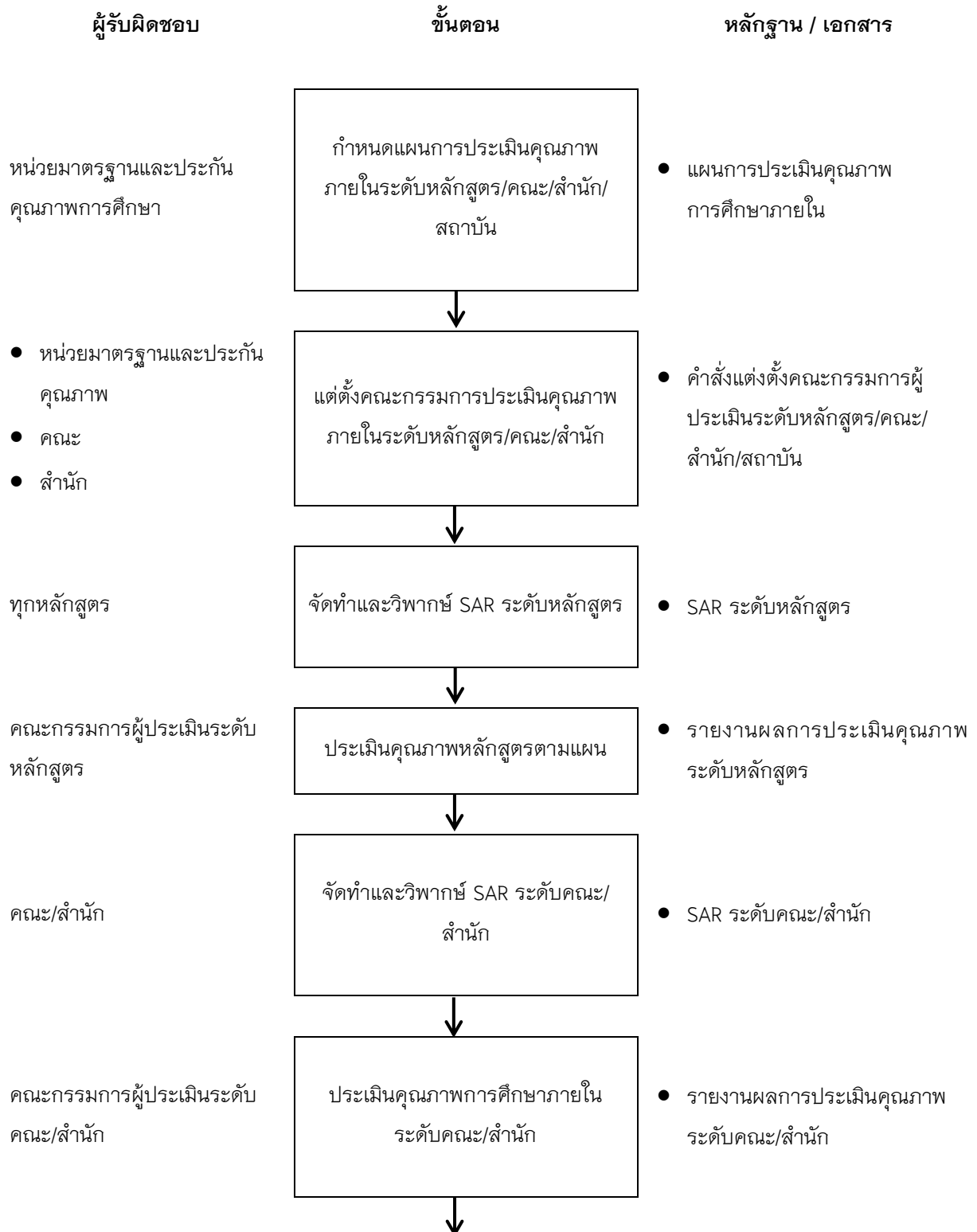
ระบบตรวจคุณภาพ (Quality Auditing)

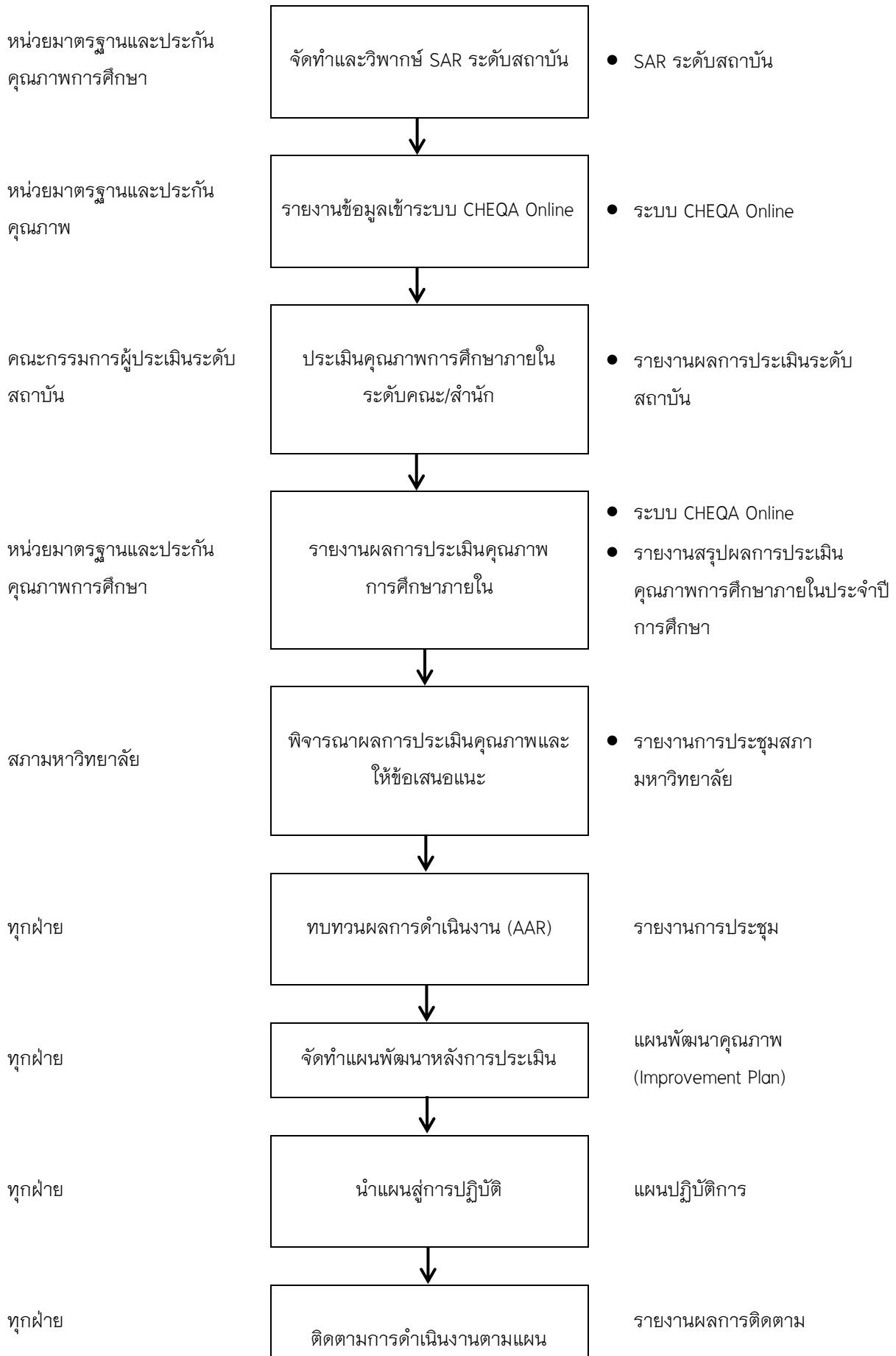


รายละเอียดการปฏิบัติ

1. จัดทำแผนการตรวจสอบภายใน (Internal audit) โดยงานประกันคุณภาพการศึกษาจัดทำแผนและกำหนดการตรวจสอบภายใน (Internal audit) ประมาณเดือนตุลาคม
2. ดำเนินการตรวจสอบตามแผน โดยให้แต่ละฝ่ายตรวจสอบการดำเนินงานในแต่ละตัวบ่งชี้ที่รับผิดชอบและจัดทำคำสั่งแต่งตั้งคณะกรรมการประเมินคุณภาพภายใน พร้อมทั้งจัดทีมๆ ละ 3 คน เพื่อตรวจสอบการดำเนินงานในแต่ละตัวบ่งชี้ที่แต่ละฝ่ายตรวจสอบตนเองแล้ว
3. สรุปผลการตรวจสอบ โดยคณะกรรมการประเมินคุณภาพภายใน สรุปผลการตรวจสอบ และเสนอให้ แต่ละฝ่ายปรับปรุงตามผลการตรวจสอบ
4. ปรับปรุงตามผลการตรวจสอบโดยแต่ละฝ่ายจัดทำแนวทางการปฏิบัติงานเพื่อให้ผลการดำเนินงานเป็นไปตามเกณฑ์การประกันคุณภาพการศึกษาในแต่ละตัวบ่งชี้

ระบบประเมินคุณภาพ (Quality Assessment)





รายละเอียดการปฏิบัติ

1. กำหนดแผนการประเมินคุณภาพภายในระดับฝ่าย ประชาสัมพันธ์ให้ทุกฝ่ายรับทราบ เตรียมความพร้อมในการรับการประเมิน
2. แต่งตั้งคณะกรรมการประเมินคุณภาพภายใน
3. จัดทำและวิพากษ์รายงานการประเมินตนเองระดับฝ่าย เพื่อให้ถูกต้องไปตามเกณฑ์การประกันคุณภาพการศึกษาประเมินคุณภาพภายในระดับฝ่ายตามแผน โดยคณะกรรมการประเมินคุณภาพภายใน
4. กำหนดแผนการประเมินคุณภาพภายในระดับสถาบัน ประชาสัมพันธ์ให้ทุกฝ่ายรับทราบ เตรียมความพร้อมในการรับการประเมิน
5. จัดทำและวิพากษ์รายงานการประเมินตนเองระดับสถาบัน
6. ส่งรายงานการประเมินตนเองทางระบบ CHE QA Online
7. รับการประเมินคุณภาพภายในระดับสถาบันตามแผน
8. รายงานผลการประเมินคุณภาพภายในต่อคณะกรรมการบริหาร และประชาสัมพันธ์ให้บุคลากรทุกคนรับทราบ
9. ทบทวนผลการดำเนินงาน (AAR)
10. จัดทำแผนการพัฒนาหลังการประเมิน (Improvement Plan)
11. นำแผนสู่การปฏิบัติ
12. ติดตามผลการพัฒนาหลังการประเมิน