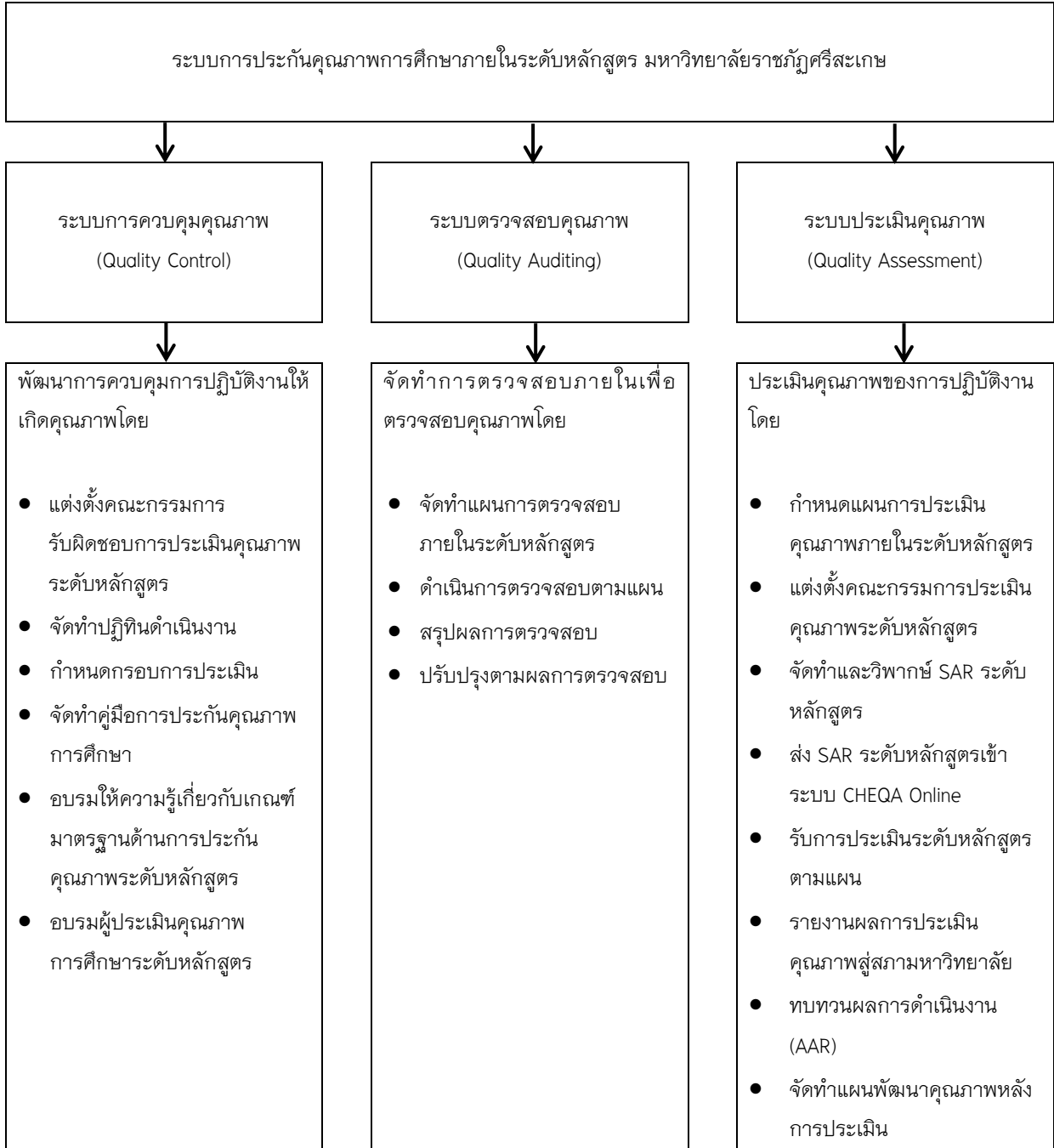
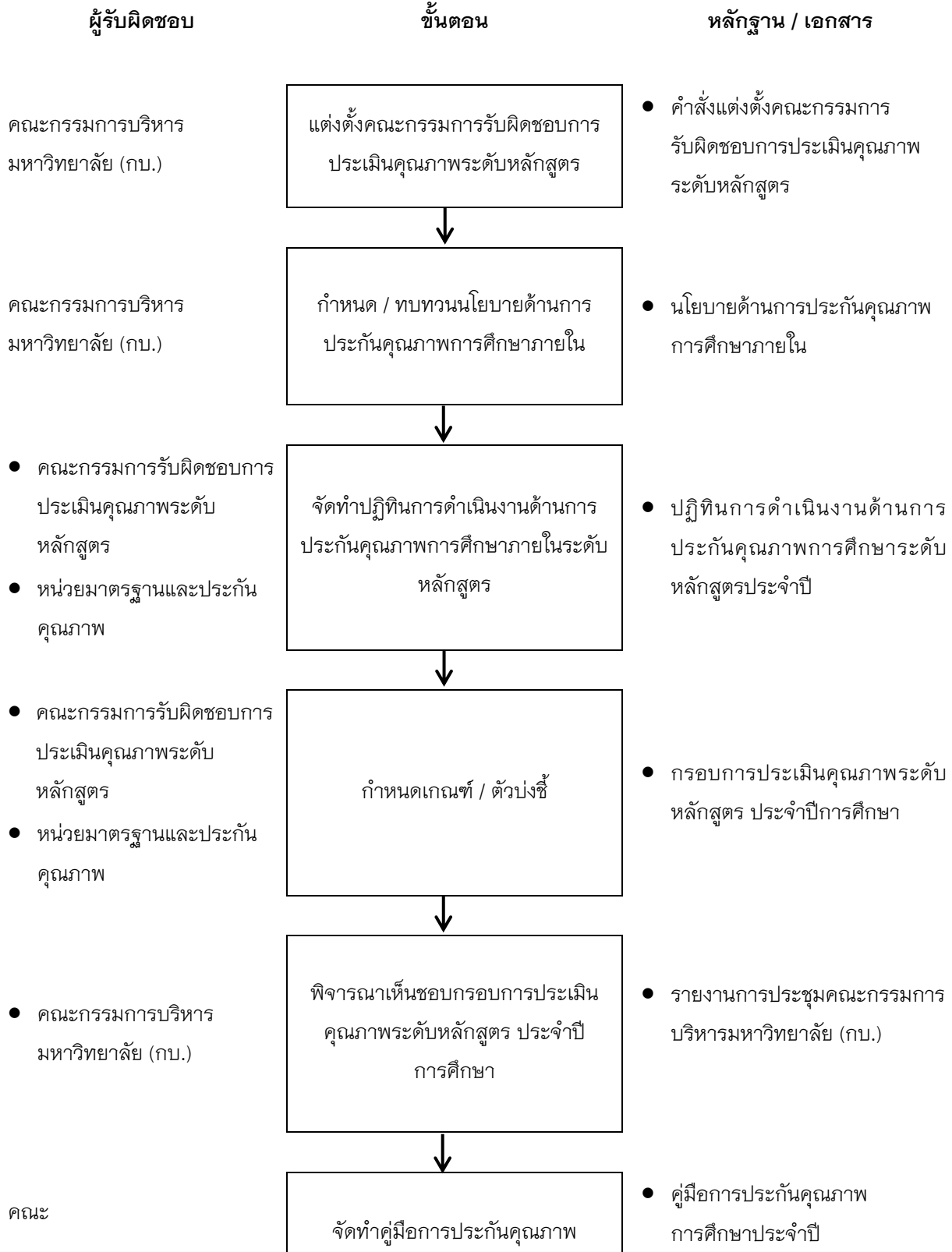
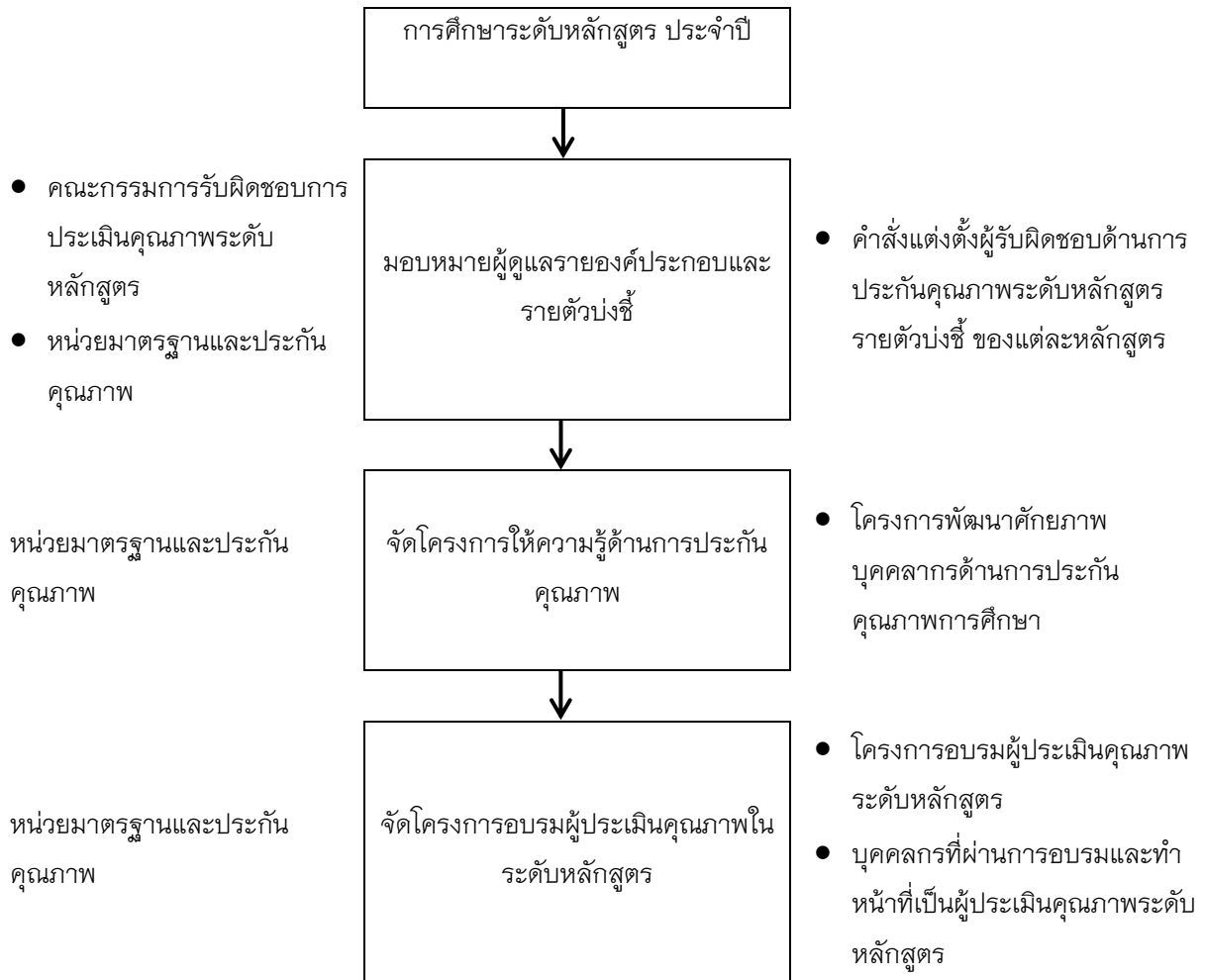


ระบบและกลไกการประกันคุณภาพหลักสูตร
มหาวิทยาลัยราชภัฏศรีสะเกษ

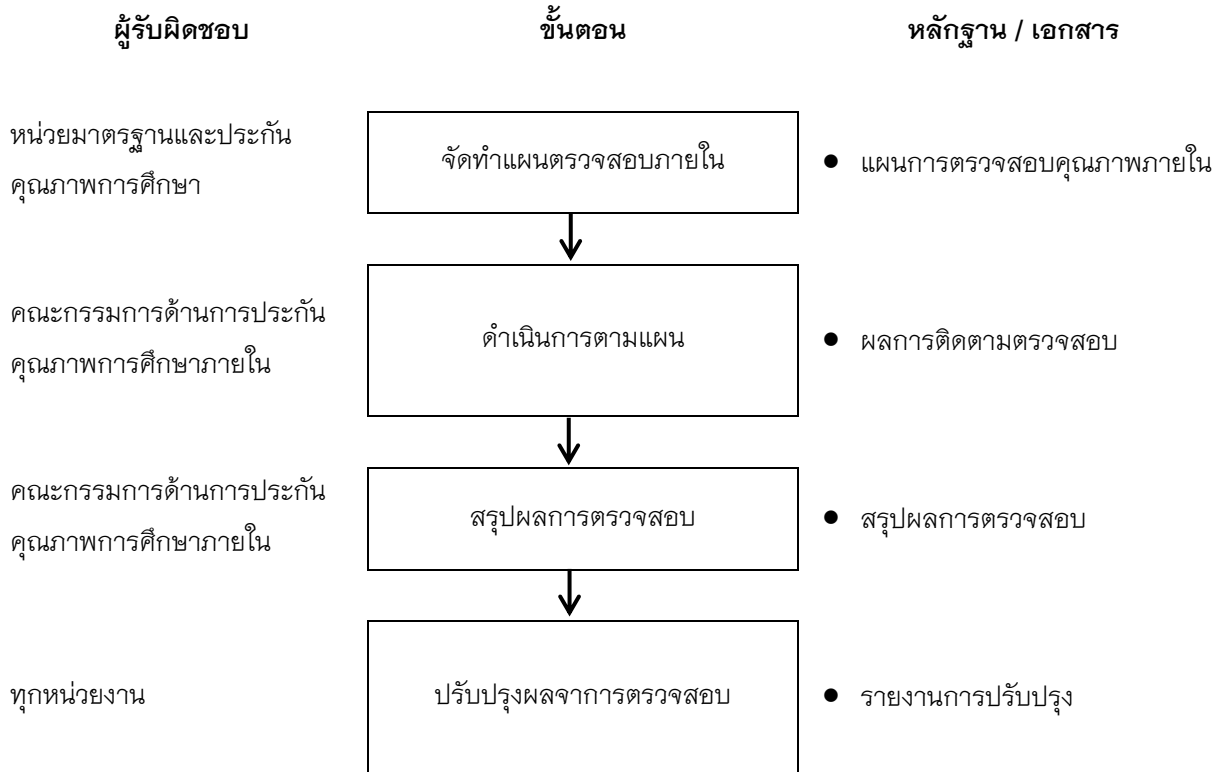


ระบบควบคุมคุณภาพ (Quality Control)





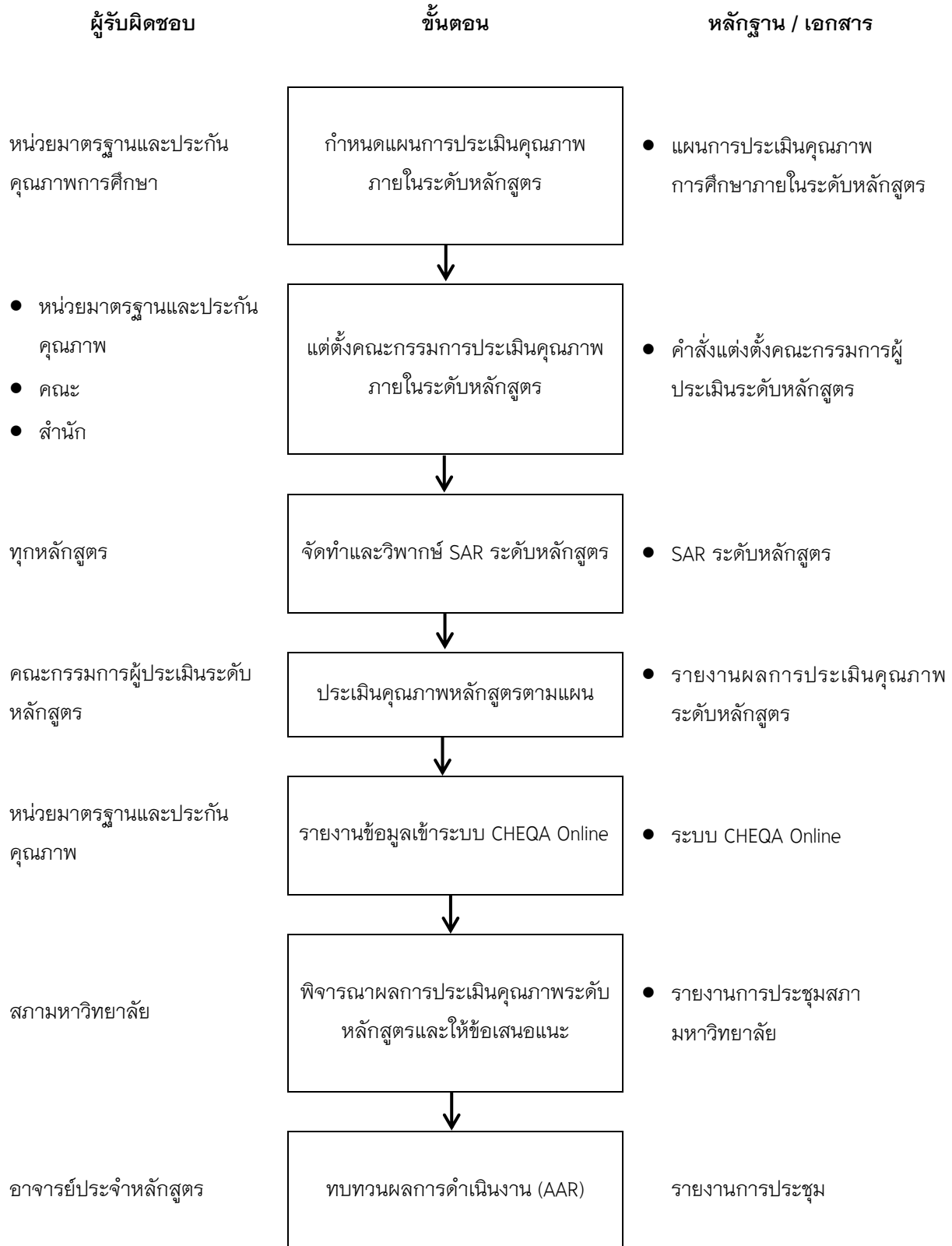
ระบบตรวจคุณภาพ (Quality Auditing)

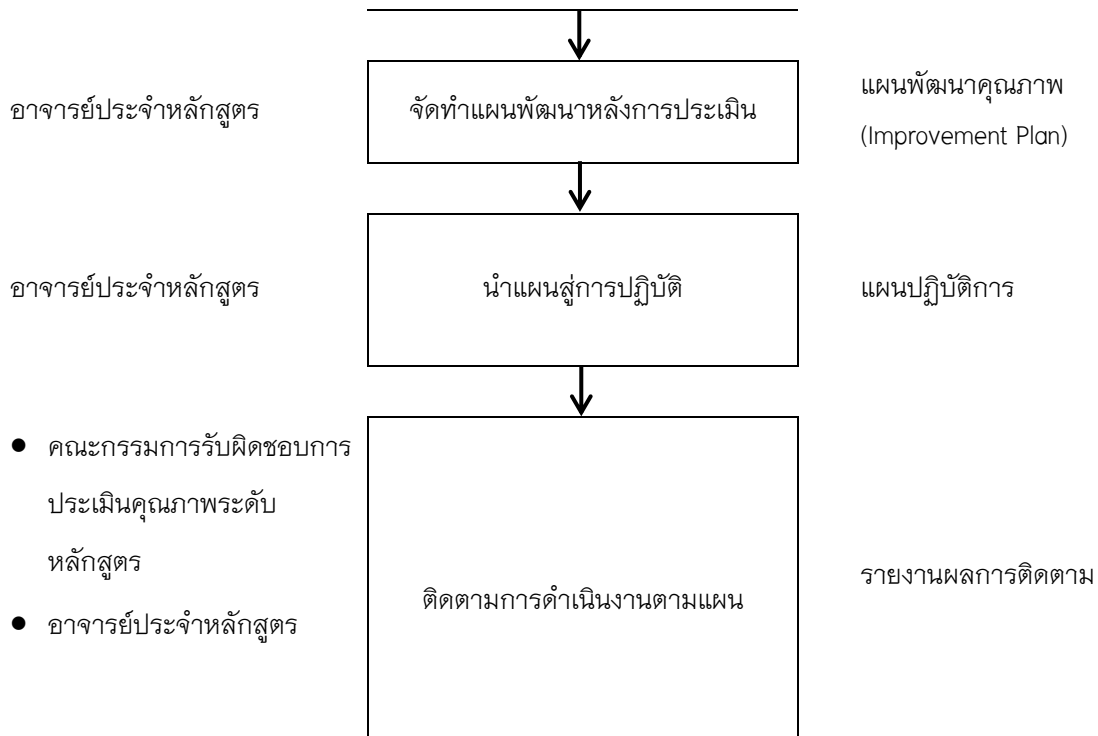


รายละเอียดการปฏิบัติ

1. จัดทำแผนการตรวจสอบภายใน (Internal audit) โดยงานประกันคุณภาพการศึกษาจัดทำแผนและกำหนดการตรวจสอบภายใน (Internal audit) ประมาณเดือนตุลาคม
2. ดำเนินการตรวจสอบตามแผน โดยให้แต่ละฝ่ายตรวจสอบการดำเนินงานในแต่ละตัวบ่งชี้ที่รับผิดชอบและจัดทำคำสั่งแต่งตั้งคณะกรรมการประเมินคุณภาพภายใน พร้อมทั้งจัดทีมๆ ละ 3 คน เพื่อตรวจสอบการดำเนินงานในแต่ละตัวบ่งชี้ที่แต่ละฝ่ายตรวจสอบตนเองแล้ว
3. สรุปผลการตรวจสอบ โดยคณะกรรมการประเมินคุณภาพภายใน สรุปผลการตรวจสอบ และเสนอให้ แต่ละฝ่ายปรับปรุงตามผลการตรวจสอบ
4. ปรับปรุงตามผลการตรวจสอบโดยแต่ละฝ่ายจัดทำแนวทางการปฏิบัติงานเพื่อให้ผลการดำเนินงานเป็นไปตามเกณฑ์การประกันคุณภาพการศึกษาในแต่ละตัวบ่งชี้

ระบบประเมินคุณภาพ (Quality Assessment)





รายละเอียดการปฏิบัติ

1. กำหนดแผนการประเมินคุณภาพภายในระดับหลักสูตร ประชาสัมพันธ์ให้ทุกฝ่ายรับทราบเตรียมความพร้อมในการรับการประเมิน
2. แต่งตั้งคณะกรรมการประเมินคุณภาพภายในระดับหลักสูตร
3. จัดทำและวิพากษ์รายงานการประเมินตนเองระดับหลักสูตร เพื่อให้ถูกต้องไปตามเกณฑ์การประกันคุณภาพการศึกษาประเมินคุณภาพภายในระดับหลักสูตร ตามแผน โดยคณะกรรมการรับผิดชอบการประเมินคุณภาพระดับหลักสูตร
4. กำหนดแผนการประเมินคุณภาพภายในระดับหลักสูตร ประชาสัมพันธ์ให้ทุกฝ่ายรับทราบเตรียมความพร้อมในการรับการประเมิน
5. จัดทำและวิพากษ์รายงานการประเมินตนเองระดับหลักสูตร
6. ส่งรายงานการประเมินตนเองทางระบบ CHE QA Online
7. รับการประเมินคุณภาพภายในระดับหลักสูตรทุกหลักสูตรตามแผน
8. รายงานผลการประเมินคุณภาพภายในต่อสภามหาวิทยาลัย รับข้อคิดเห็นและข้อเสนอแนะในการพัฒนาปรับปรุงจากสภามหาวิทยาลัย และประชาสัมพันธ์ให้บุคลากรทุกคนรับทราบ
9. ทบทวนผลการดำเนินงาน (AAR)
10. จัดทำแผนการพัฒนาหลังการประเมิน (Improvement Plan)

11. นำแผนสู่การปฏิบัติ
12. ติดตามผลการพัฒนาหลังการประเมิน